

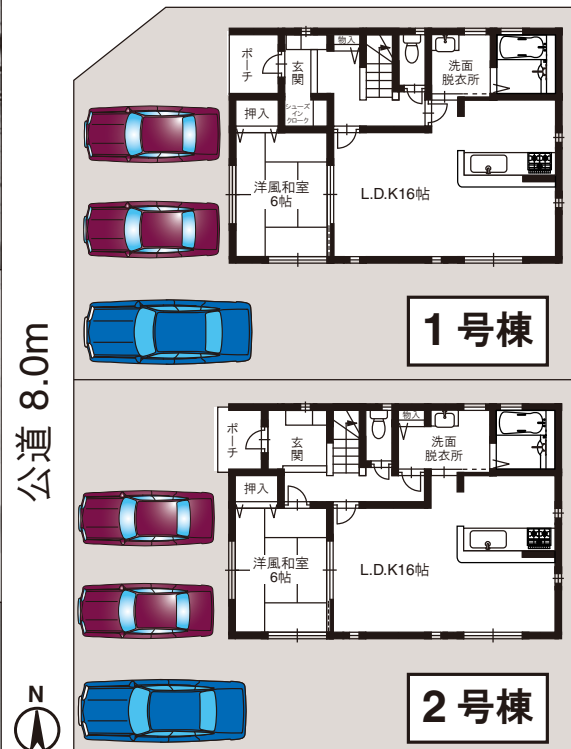
中岩田三丁目

建売住宅 完成見学会

5/20(土)21(日) 午前11時～午後4時まで
スーパー・病院・コンビニ・公園近く。
便利な街で暮らす新しい住まい。

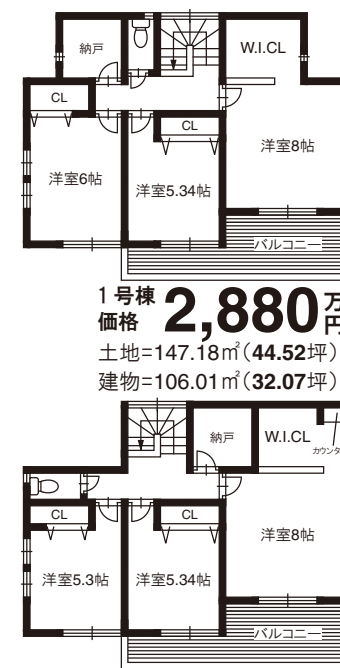


公道 6.0m

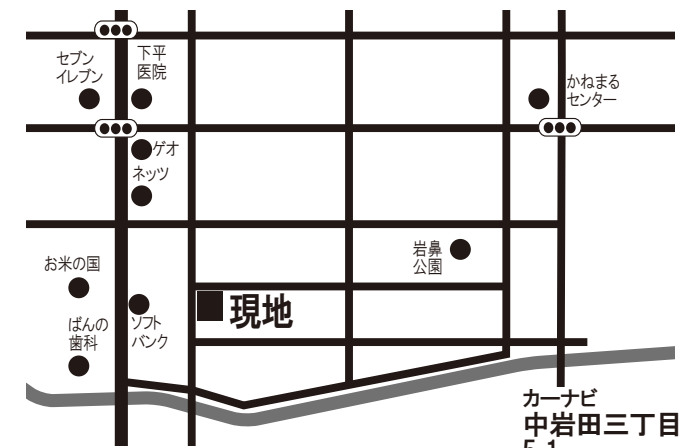


時間外でもご案内可能。

- 豊橋市中岩田三丁目●豊鉄市内線「運動公園前」電停徒歩14分●第一種低層住居専用
- 木造2階建4LDK・4LDK+S●平成29年4月完成●確認第KS117-131-00028・00029
- 岩田小学校1400m●豊岡中学校750m●取引態様＝仲介●物件番号10025・10026



- ・駐車3台～4台できます。
- ・主寝室にWICL。
- ・広々LDK16帖+和室。



家賃並みのお支払です。

借入金額2,780万円 住宅ローン返済例
三菱東京UFJ、3年固定 金利0.55%
35年返済 月々 62,309円
ボーナス 62,898円
平成29年5月金利。諸経費は別途です。(借入できます。)

自己資金
0円OK
借入相談可



特報

ハウジング情報サービス
不動産流通版

www.taiyo-jutaku.co.jp

住まいの太陽

検索



最新情報は
こちら

太陽住宅HPの
QRコード

太陽住宅 東部営業所 豊橋市平川本町
0532-63-1811
FAX 0532-61-6576

太陽住宅株式会社：豊橋市平川本町一丁目2-18
宅地建物取引業：県知事免許(11)第8726号／公益社団法人愛知県宅地建物取引業協会会員／国土交通大臣指定：中部圏不動産流通機構会員／日本住宅保証検査機構登録店／国土交通省指定：不動産流通センター加盟店／愛知県不動産流通センター加盟店／東海不動産公正取引協議会加盟

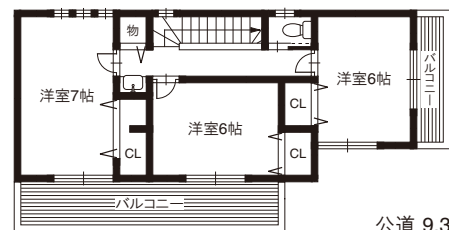
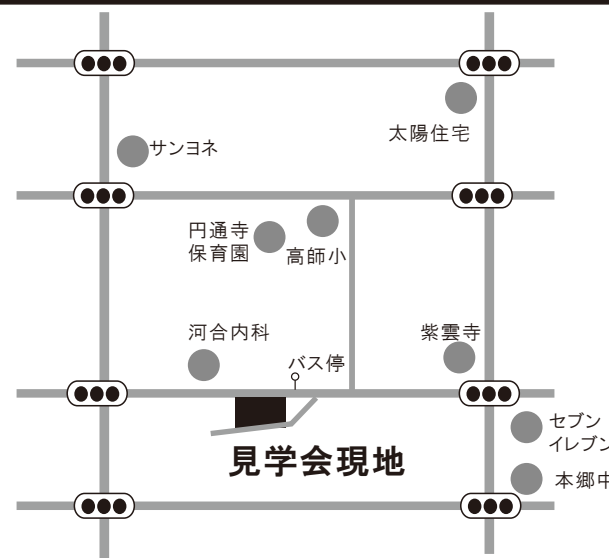
広告有効期限平成29年6月20日



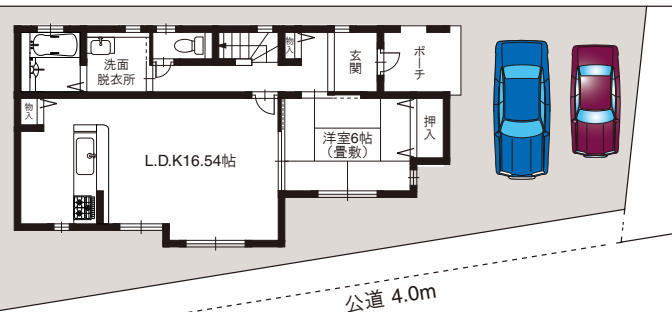
高師本郷町 建売住宅見学会



5/21日
午後 1 時～ 5 時
高師小学校区



公道 9.3m



公道 4.0m

●豊橋市高師本郷町字北沢 ●豊鉄バス「高師本郷町」停徒歩1分 ●地目=宅地・畑 ●第一種低層住居専用地域 ●建ぺい率60% ●容積率100%
●木造2階建4LDK ●平成29年1月完成 ●中電、上下水道、都市ガス ●高師小学校370m ●本郷中学校600m ●取引態様=仲介 ●物件番号10010

価格 **2,690** 万円

- 土地=121.94㎡ (36.88坪)
- 建物=104.95㎡ (31.74坪)

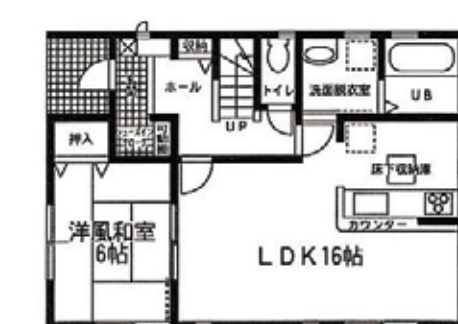
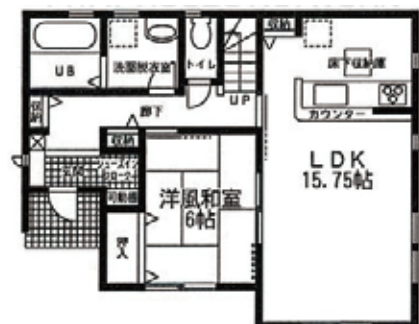
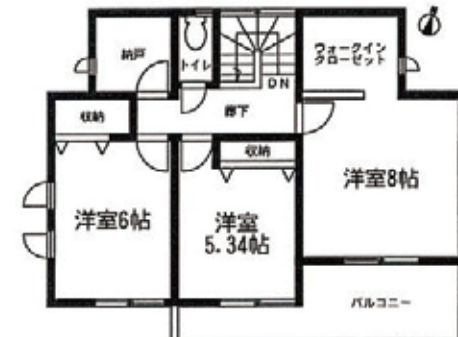
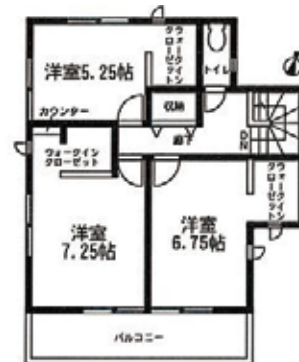
家賃並みのお支払です。

借入金額2,690万円 住宅ローン返済例
三菱東京UFJ、10年固定 金利0.60%
35年返済 月々 **54,389円**
ボーナス **99,914円**

平成29年5月実行金利。諸経費は別途必要になります。

駒形町 建売住宅＜新物件＞

磯辺小学校まで、徒歩1分。3区画分譲開始。



1号棟 価格 **2,780** 万円

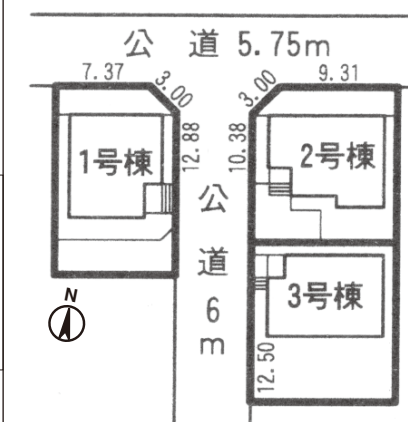
- 土地=140.25㎡ (42.42坪)
- 建物=105.80㎡ (32.01坪)

2号棟 価格 **2,780** 万円

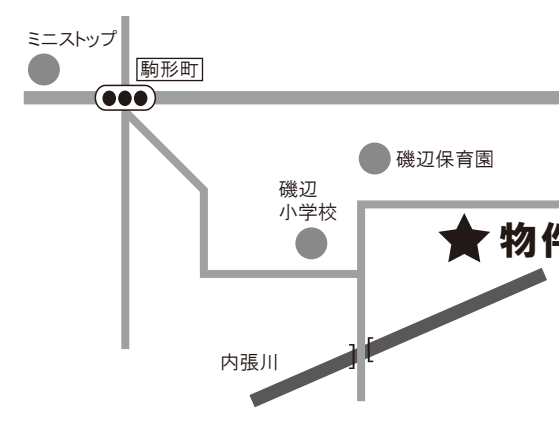
- 土地=140.64㎡ (42.54坪)
- 建物=105.17㎡ (31.82坪)

3号棟 価格 **2,780** 万円

- 土地=142.94㎡ (42.23坪)
- 建物=106.01㎡ (32.07坪)



- 豊橋市駒形町字退松
- 豊鉄バス「駒形」停徒歩5分
- 地目=宅地
- 第一種低層住居専用地域
- 建ぺい率60%
- 容積率100%
- 木造2階建4LDK、4LDK+S
- 平成27年7月完成予定
- 確認KS117-1310-00246他
- 中電、上下水道、都市ガス
- 磯辺小学校80m
- 南陽中学校900m
- 取引態様=仲介
- 物件番号10027-29



ハウジング情報サービス
不動産流通版

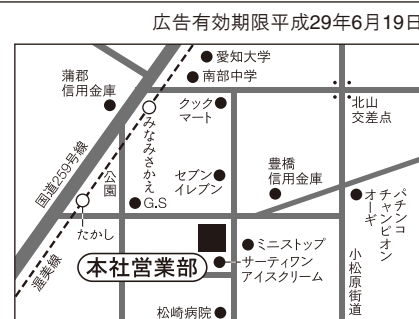
www.taiyo-jutaku.co.jp



太陽住宅 本社営業部 豊橋市三本木町

0532-46-7833
FAX 0532-48-4119

太陽住宅株式会社：豊橋市三本木町字元三本木18-5
建設業許可：特定建設業愛知県知事（特26）第24757号 / 宅地建物取引業：愛知県知事（11）第8726号 / 日本ツアバイフォー建築協会正会員 / 日本住宅保証検査機構登録 / 愛知県宅地建物取引業協会会員 / 中部圏不動産流通機構（中部レインズ）会員 / 東海不動産公正取引協議会加盟



不動産なんでも相談会 開催中！！ 買います。仲介します。

地域密着 40 年の信頼と実績の
太陽住宅にぜひお任せ下さい。

見積もり無料。
リフォームも致します。
☎0120-946-265
担当 白井まで

以下の項目をFAXにて
ご連絡下さい。

FAX.0532-61-6576

ご氏名 (ふりがな)

自宅 TEL

ご住所

携帯 TEL

相談ご希望 物件

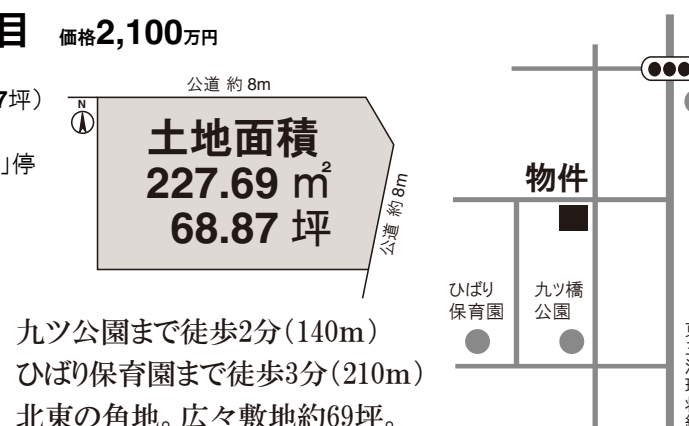
物件種別	<input type="checkbox"/> 土地 <input type="checkbox"/> マンション <input type="checkbox"/> 一戸建て <input type="checkbox"/> アパート	面積	m ²
物件所在地		(坪)
ご希望	<input type="checkbox"/> 仲介による売却 <input type="checkbox"/> 当社による買取 <input type="checkbox"/> 参考まで (査定のみ) <input type="checkbox"/> リフォーム希望	売却・買取 ご希望価格 万円	売却または買取の 場合の希望時期 早急 3ヵ月以内 半年以内 半年以 (その他)
リフォームのご相談、見積依頼等をご希望の方は内容をご連絡下さい。			

地元の不動産流通ネットワーク

＜住宅用地＞ 土地探しお手伝い致します。お気軽にご相談下さい。

①東岩田二丁目 価格2,100万円

- 坪単価 約30.5万円
- 土地=227.69㎡(68.87坪)
- 豊橋市東岩田二丁目
- 豊鉄バス「豊生病院前」停 徒歩10分
- 地目=宅地
- 第一種低層住居 地域専用
- 建ぺい率=60%
- 容積率=100%
- 取引態様=仲介
- 物件番号10134



九ツ公園まで徒歩2分(140m)
ひばり保育園まで徒歩3分(210m)
北東の角地。広々敷地約69坪。

②飯村北五丁目 価格2,955万円

- 坪単価 26.5万円
- 土地=368.64㎡(111.51坪)
- 豊橋市飯村北五丁目
- 豊鉄バス「東循環器クリニック」停 徒歩4分
- 地目=畑
- 第一種低層住居専用地域
- 建ぺい率=60%
- 容積率=100%
- 取引態様=仲介
- 物件番号10097

＜中古住宅＞ ご案内致します。お電話下さい。

①多米西町

- 価格970万円
- 土地=121.43㎡(36.73坪)
 - 建物=108.47㎡(32.75坪)
 - 豊橋市多米西町二丁目
 - 豊鉄バス「豊生病院」停 徒歩5分
 - 地目=宅地
 - 第一種住居地域
 - 木造瓦・スレート葺2階建7DK
 - 昭和54年3月建築
 - 取引態様=仲介
 - 物件番号10066

②平川本町

- 価格1,180万円
- 土地=126.03㎡(38.12坪)
 - 建物=63.76㎡(19.28坪)
 - 豊橋市平川本町三丁目
 - 豊鉄市内線「赤岩口」電停 徒歩8分
 - 地目=宅地
 - 第一種低層住居専用
 - 木造スレート葺2階建 5LDK+S
 - 昭和52年2月建築
 - 取引態様=仲介
 - 物件番号10039

③多米中町

- 価格1,300万円
- 土地=127.44㎡(38.55坪)
 - 建物=97.81㎡(29.58坪)
 - 豊橋市多米中町二丁目
 - 豊鉄バス「柳原団地南」停 徒歩2分
 - 地目=宅地
 - 第一種低層住居専用
 - 軽量鉄骨造2階建5LDK
 - 昭和60年4月建築
 - 取引態様=仲介
 - 物件番号10002

④東小鷹野

- 価格1,490万円
- 土地=133.01㎡(40.23坪)
 - 建物=77.00㎡(23.29坪)
 - 豊橋市西小鷹野四丁目
 - 豊鉄バス「西小鷹野」停 徒歩9分
 - 地目=宅地
 - 第一種低層住居専用地域
 - 木造2階建4DK
 - 昭和54年5月建築
 - 取引態様=仲介
 - 物件番号10111

⑤多米中町

- 価格1,500万円
- 土地=170.10㎡(51.45坪)
 - 建物=115.92㎡(35.06坪)
 - 豊橋市多米中町二丁目
 - 豊鉄バス「赤岩」停 徒歩3分
 - 地目=宅地
 - 第一種住居地域
 - 木骨造スレート瓦葺2階建 4LDK+S
 - 平成4年3月建築
 - 取引態様=仲介
 - 物件番号10086

⑥森岡町

- 価格2,200万円
- 土地=304.90㎡(92.23坪)
 - 建物=166.95㎡(50.50坪)
 - 豊橋市森岡町
 - 豊鉄バス「森岡」停 徒歩6分
 - 地目=宅地
 - 第一種低層住居専用
 - 木造スレート葺2階建3LDK
 - 平成8年4月建築
 - 取引態様=仲介
 - 物件番号10028

太陽の不動産情報

当社物件情報管理

総数 1,149 件

土地 694 件

建売住宅 173 件

中古住宅 154 件

売マンション 28 件

太陽住宅の HP

全掲載数 682 件

土地 402 件

中古住宅 90 件

概要、間取図など、
ご覧いただけます。

平成 29 年 5 月 15 日現在

www.taiyo-jutaku.co.jp

住まいの太陽 検索

地元不動産流通ネットワーク

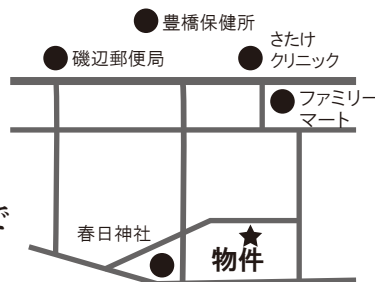
土地探しのお手伝いお任せ下さい。お気軽にご相談下さい。

①草間町

- 豊橋市草間町字郷西
- 豊鉄バス「二本松」停
- 徒歩6分
- 地目=宅地・畑
- 第一種中高層住居専用地域
- 建ぺい率60%
- 容積率200%
- 更地
- 道路後退有
- 中電・上下水道
- 取引態様=仲介
- 物件番号=10081-84

1区画	価格	1,250万円	●坪価 25万円 ●土地=165.35㎡(50.01坪)
2区画	価格	1,384万円	●坪価 27万円 ●土地=169.54㎡(51.28坪)
3区画	価格	1,325万円	●坪価 26.5万円 ●土地=165.42㎡(50.03坪)
4区画	価格	1,357万円	●坪価 26.5万円 ●土地=169.31㎡(51.21坪)

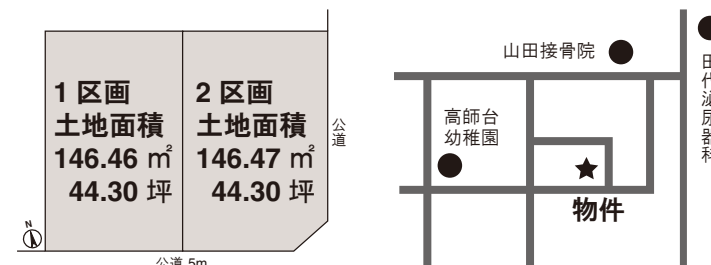
磯辺小学校まで
徒歩15分 1190m。
南陽中学校まで
徒歩20分 1590m。
ヤマナカフランテ館まで
徒歩9分 660m。



③浜道町

- 豊橋市浜道町字管石
- 豊鉄バス「測点」停
- 徒歩4分
- 地目=宅地
- 第一種低住居専用地域
- 建ぺい率60%
- 容積率100%
- 更地
- 中電・上下水道・都市ガス
- 取引態様=仲介
- 物件番号=10446-447

1区画	価格	1,572万円	●坪価 約35.5万円 ●土地=146.46㎡(44.30坪)
2区画	価格	1,594万円	●坪価 約36万円 ●土地=146.47㎡(44.30坪)



高師小学校まで徒歩12分 950m。
本郷中学校まで徒歩14分 1050m。
高師台幼稚園まで徒歩3分 200m。

太陽の不動産情報

豊富な情報

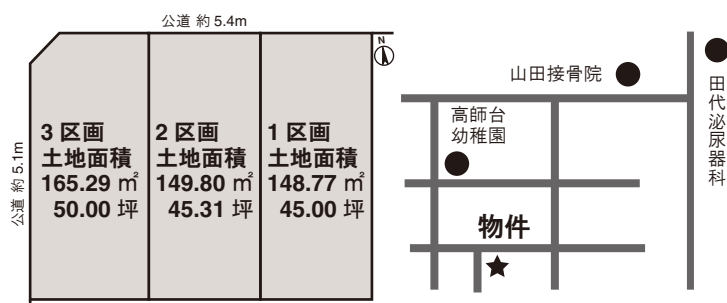
当社物件情報管理

総数	1,031件
土地	686件
建売住宅	165件
中古住宅	152件
売マンション	28件

②浜道町

- 豊橋市浜道町字管石
- 豊鉄バス「測点」停徒歩8分
- 地目=畑
- 第一種低層住居専用地域
- 建ぺい率60%
- 容積率100%
- 現況=畑
- 中電・上下水道・都市ガス
- 建築条件付
- 取引態様=売主
- 物件番号=10453-455

1区画	価格	1,260万円	●坪価 28万円 ●土地=148.77㎡(45.00坪)
2区画	価格	1,246万円	●坪価 27.5万円 ●土地=149.80㎡(45.31坪)
3区画	価格	1,450万円	●坪価 29万円 ●土地=165.29㎡(50.00坪)

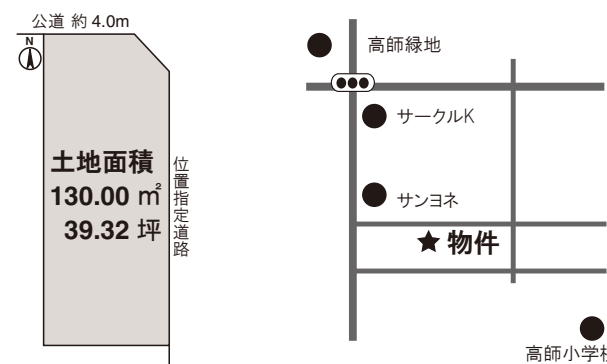


高師小学校まで徒歩12分950m。本郷中学校まで徒歩12分930m。

④上野町

- 豊橋市上野町字上原
- 渥美線「高師」停
- 徒歩14分
- 地目=畑
- 第一種住居地域
- 建ぺい率60%
- 容積率160%
- 更地
- 計画道路
- 中電・上下水道・都市ガス
- 取引態様=仲介
- 物件番号=10441

価格	1,297万円	●坪価 33万円 ●土地=130.00㎡(39.32坪)
----	---------	---------------------------------



高師小学校まで徒歩6分 440m。
本郷中学校まで徒歩18分 1430m。
スーパーサンヨネまで徒歩3分 210m。

東三河の情報満載

太陽 HP で物件検索

全掲載数	682件
土地情報	407件
概要、区画図など、 ご覧いただけます。	

www.taiyo-jutaku.co.jp

住まいの太陽

検索

平成 29 年 5 月 10 日現在 集計数

インターネット WEB システム。店頭なら 1000 件以上、WEB でも約 700 件をリアルタイムに掲載中。

建築条件付土地／この土地につきましては土地売買契約締結後3ヶ月以内に売主の指定業者と建物の建築請負契約を締結して頂くことを条件に販売いたします。この期間内に建築請負契約が成立しない時、契約は白紙となり受領金額は全額お返し致します。



0532-46-7833 FAX 0532-48-4119